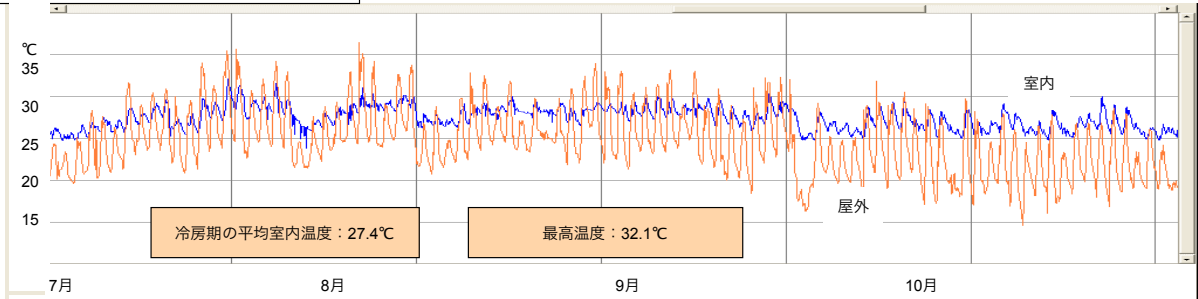


冷房編

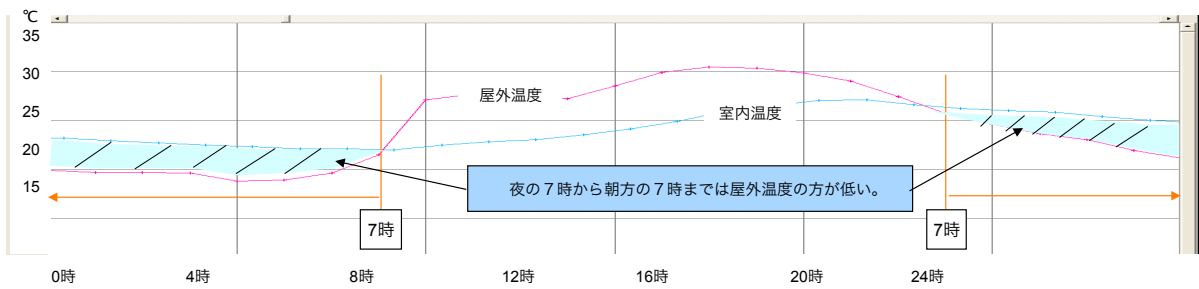
エネルギー消費量	1月	2月	3月	4月	5月	6月	7月	8月	9月	10月	11月	12月	年間
電気	450	478	426	403	394	306	336	379	334	372	390	436	4,704
電気費(円)	10,559	11,011	10,117	9,488	8,768	7,173	7,724	9,042	7,979	8,164	8,447	8,832	107,304

電気使用量はエアコンだけではなく照明・調理・家電全てを含んでいます。

冷房期(7~9月)の室内(LDK)温度分布です。



最高気温の日の温度分布です。



室内温度より低くなる時間帯は屋外の風を取り入れることで省エネになります。 防犯を考慮した窓か天窓・高窓を開閉したり、換気扇にて熱気を排出。